

Standard-Programm – Spanntechnik

MICRO Universal-Spannfutter

Der kleinste Allrounder! Bohren und Fräsen im Mikroform

VORTEIL NR. 1

Stufenloser Spannungsbereich
von 0.2 - 3.4 mm bzw.
0.2 - 6.4 mm



VORTEIL NR. 2

Max. Drehzahl bis
60000 min⁻¹



Diese Argumente machen den Unterschied!
Schnelle Rüstzeiten, geringe Störkontur,
hohe Zuverlässigkeit...

mat



VORTEIL NR. 5

Hohe Haltekräfte



VORTEIL NR. 4

Schnelle Rüstzeiten



VORTEIL NR. 3

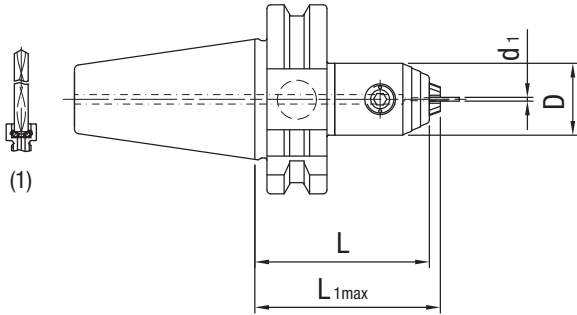
**Hohe Rundlaufgenauigkeit
von $< 5 \mu\text{m}$**



MICRO Universal-Spannfutter 340

ISO 7388-1, Form AD (ehem. DIN 69871-AD)

ISO 7388-2 (JIS B6339) Kühlmittelzufuhr gemäß ISO 7388-2, Form JD

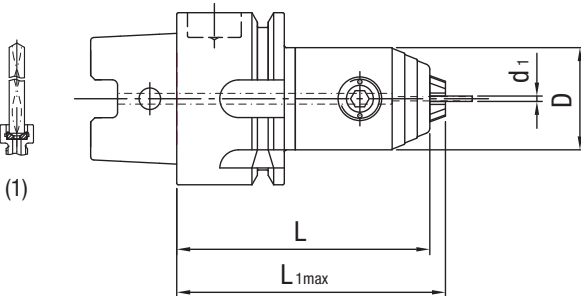


Nenngröße Schaft	WTE Norm	Spannbereich d_1	Baumaße			Gewicht kg	Bestell-Bezeichnung	Bestell-Nr.	Lager
			D	L	L_1 max.				
SK 30	WTE 03	0.2-3.4	19	45	48	0.41	15.236.30.03.Z	30439744	●
BT 30	WTE 03	0.2-3.4	19	48	51	0.47	22.236.30.03.Z	30439751	●

(1) Dichtscheibe WTE 03 (Durchmesser 0.5 mm) im Bohrfutterkopf eingebaut, für Kühlkanalbohrer Durchmesser 0.7-3.4 mm mit glattem Schaft nach DIN 6535 Form HA.

MICRO Universal-Spannfutter 340

DIN 69893-A

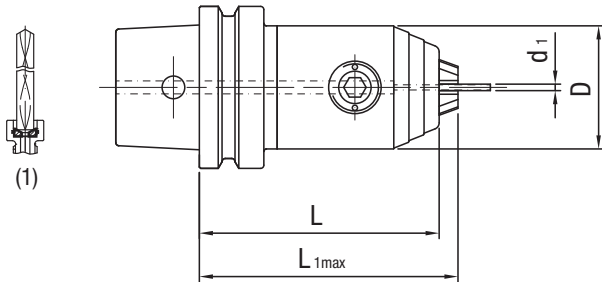


Nenngröße HSK-A	WTE Norm	Spannbereich d_1	Baumaße			Gewicht kg	Bestell-Bezeichnung	Bestell-Nr.	Lager
			D	L	L_1 max.				
32	WTE 03	0.2-3.4	19	46	49	0.16	16.236.32.03.Z	30439728	●
40	WTE 03	0.2-3.4	19	46	49	0.24	16.236.40.03.Z	30439736	●
50	WTE 03	0.2-3.4	19	52	55	0.43	16.236.50.03.Z	30439739	●
63	WTE 03	0.2-3.4	19	52	55	0.7	16.236.63.03.Z	30633696	●

(1) Dichtscheibe WTE 03 (Durchmesser 0.5 mm) im Bohrfutterkopf eingebaut, für Kühlkanalbohrer Durchmesser 0.7-3.4 mm mit glattem Schaft nach DIN 6535 Form HA.

MICRO Universal-Spannfutter 340

DIN 69893-E

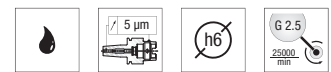
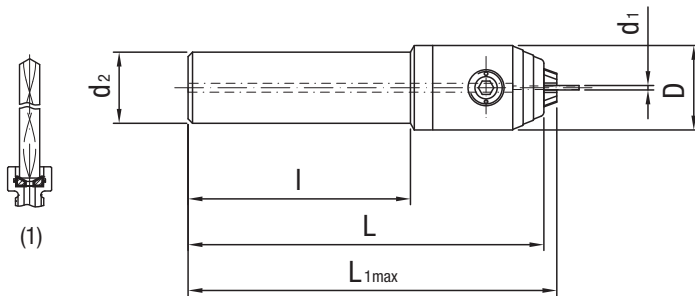


Nenngröße HSK-E	WTE Norm	Spannbereich d_1	Baumaße			Gewicht kg	Bestell-Bezeichnung	Bestell-Nr.	Lager
			D	L	L_1 max.				
25	WTE 03	0.2-3.4	19	37	40	0.1	18.236.25.03.Z	30439663	●
32	WTE 03	0.2-3.4	19	46	49	0.17	18.236.32.03.Z	30439686	●
40	WTE 03	0.2-3.4	19	46	49	0.25	18.236.40.03.Z	30439722	●
50	WTE 03	0.2-3.4	19	52	55	0.44	18.236.50.03.Z	30564786	●

(1) Dichtscheibe WTE 03 (Durchmesser 0.5 mm) im Bohrfutterkopf eingebaut, für Kühlkanalbohrer Durchmesser 0.7-3.4 mm mit glattem Schaft nach DIN 6535 Form HA.

MICRO Universal-Spannfutter 340

Mit Zylinderschaft, Durchmesser 10 / 16 / 20 mm, für WTE Norm 03



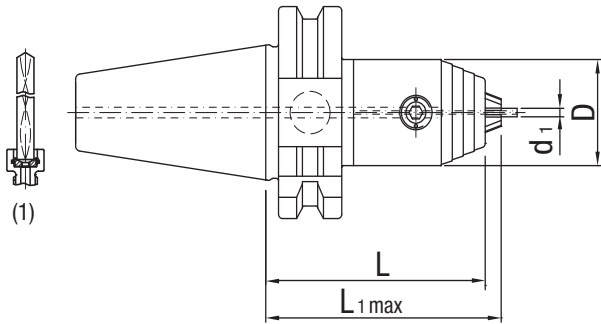
Nenngröße Schaft	WTE Norm	Spannbereich d_1	Baumaße					Gewicht kg	Bestell-Bezeichnung	Bestell-Nr.	Lager
			D	d_2	L	L_1 max.	l				
10	WTE 03	0.2-3.4	19	10	70	73	40	0.08	40.257.10.03.Z	30500299	●
10	WTE 03	0.2-3.4	19	10	100	103	70	0.09	40.257.10.03.Z/100	30500301	●
10	WTE 03	0.2-3.4	19	10	160	163	130	0.13	40.257.10.03.Z/160	30500302	●
16	WTE 03	0.2-3.4	19	16	80	83	50	0.13	40.257.16.03.Z	30439821	●
16	WTE 03	0.2-3.4	19	16	100	103	70	0.16	40.257.16.03.Z/100	30439832	●
16	WTE 03	0.2-3.4	19	16	160	163	130	0.26	40.257.16.03.Z/160	30439837	●
20	WTE 03	0.2-3.4	19	20	80	83	52	0.17	40.257.20.03.Z	30439755	●
20	WTE 03	0.2-3.4	19	20	100	103	72	0.21	40.257.20.03.Z/100	30439758	●
20	WTE 03	0.2-3.4	19	20	160	163	132	0.36	40.257.20.03.Z/160	30439763	●

(1) Dichtscheibe WTE 03 (Durchmesser 0.5 mm) im Bohrfutterkopf eingebaut, für Kühlkanalbohrer Durchmesser 0.7-3.4 mm mit glattem Schaft nach DIN 6535 Form HA.

MICRO Universal-Spannfutter 640

ISO 7388-1, Form AD (ehem. DIN 69871-AD)

ISO 7388-2 (JIS 6339) Kühlmittelzufuhr gemäß ISO 7388-2, Form JD

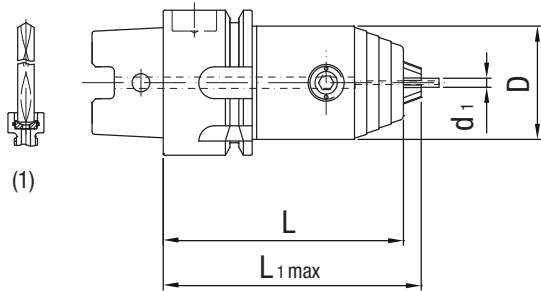


Nenngröße Schaft	WTE Norm	Spannbereich d_1	Baumaße			Gewicht kg	Bestell-Bezeichnung	Bestell-Nr.	Lager
			D	L	L_1 max.				
SK 30	WTE 06	0.2-6.4	25	55	59	0.8	15.266.30.06.Z	30564796	●
BT 30	WTE 06	0.2-6.4	25	58	62	0.9	22.266.30.06.Z	30564869	●

(1) Dichtscheibe WTE 03 (Durchmesser 0.5 mm) im Bohrfutterkopf eingebaut, für Kühlkanalbohrer Durchmesser 0.7-3.4 mm mit glattem Schaft nach DIN 6535 Form HA.

MICRO Universal-Spannfutter 640

DIN 69893-A

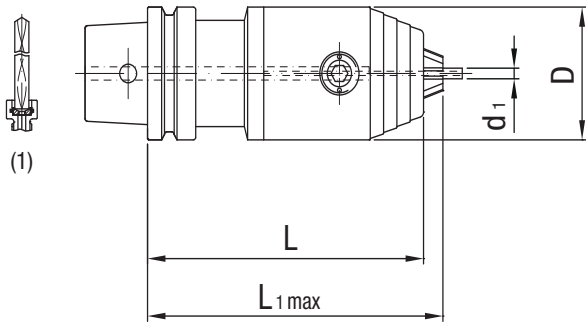


Nenngröße HSK-A	WTE Norm	Spannbereich d_1	Baumaße			Gewicht kg	Bestell-Bezeichnung	Bestell-Nr.	Lager
			D	L	L_1 max.				
32	WTE 06	0.2-6.4	25	54	58	0.3	16.266.32.06.Z	30564811	●
40	WTE 06	0.2-6.4	25	54	58	0.4	16.266.40.06.Z	30564819	●
50	WTE 06	0.2-6.4	25	61	65	0.4	16.266.50.06.Z	30564823	●

(1) Dichtscheibe WTE 03 (Durchmesser 0.5 mm) im Bohrfutterkopf eingebaut, für Kühlkanalbohrer Durchmesser 0.7-3.4 mm mit glattem Schaft nach DIN 6535 Form HA.

MICRO Universal-Spannfutter 640

DIN 69893-E

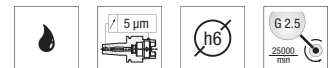
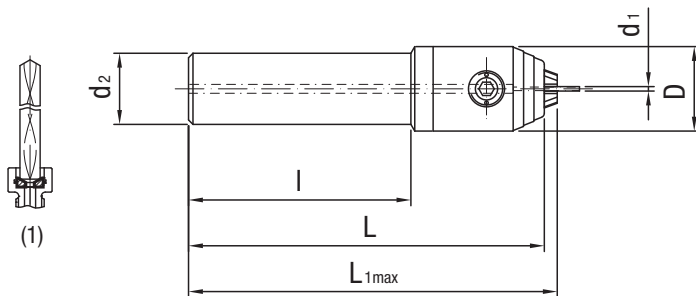


Nenngröße HSK-E	WTE Norm	Spannbereich d_1	Baumaße			Gewicht kg	Bestell-Bezeichnung	Bestell-Nr.	Lager
			D	L	L_1 max.				
25	WTE 06	0.2-6.4	25	57	61	0.3	18.266.25.06.Z	30564833	●
32	WTE 06	0.2-6.4	25	54	58	0.3	18.266.32.06.Z	30564839	●
40	WTE 06	0.2-6.4	25	54	58	0.4	18.266.40.06.Z	30564844	●

(1) Dichtscheibe WTE 03 (Durchmesser 0.5 mm) im Bohrfutterkopf eingebaut, für Kühlkanalbohrer Durchmesser 0.7-3.4 mm mit glattem Schaft nach DIN 6535 Form HA.

MICRO Universal-Spannfutter 640

Mit Zylinderschaft, Durchmesser 16 / 20 mm, für WTE Norm 06



Nenngröße Schaft	WTE Norm	Spannbereich d_1	Baumaße					Gewicht kg	Bestell-Bezeichnung	Bestell-Nr.	Lager
			D	d_2	L	L_1 max.	l				
16	WTE 06	0.2-6.4	25	16	100	104	60	0.3	40.257.16.06.Z	30564901	●
16	WTE 06	0.2-6.4	25	16	150	154	110	0.5	40.257.16.06.Z/150	30564903	●
16	WTE 06	0.2-6.4	25	16	200	204	160	0.7	40.257.16.06.Z/200	30564905	●
20	WTE 06	0.2-6.4	25	20	100	104	60	0.4	40.257.20.06.Z	30564907	●
20	WTE 06	0.2-6.4	25	20	150	154	110	0.6	40.257.20.06.Z/150	30565004	●
20	WTE 06	0.2-6.4	25	20	200	204	160	0.8	40.257.20.06.Z/200	30565008	●

(1) Dichtscheibe WTE 03 (Durchmesser 0.5 mm) im Bohrfutterkopf eingebaut, für Kühlkanalbohrer Durchmesser 0.7-3.4 mm mit glattem Schaft nach DIN 6535 Form HA.



Ihr Spezialist für
Hochgenauigkeits-Spannfutter

Hydro-Dehnspannfutter
HPH - High Performance Holder
Schrumpffutter
CNC Präzisionsbohrfutter
NC Standardbohrfutter
MICRO Universal-Spannfutter
Dienstleistungen

www.wte-tools.de



Bestell-Nr. 10151255 | V1.0.0